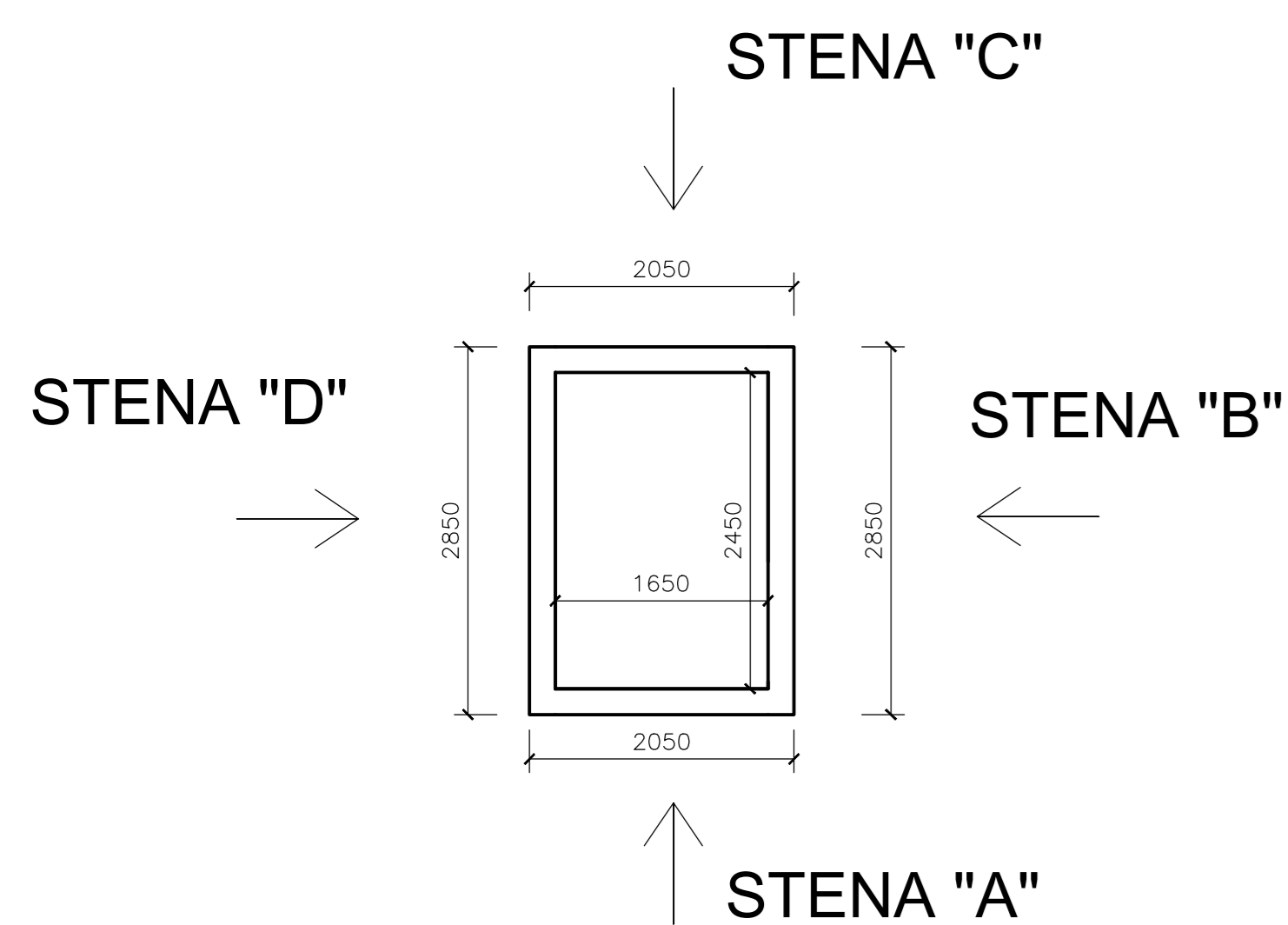
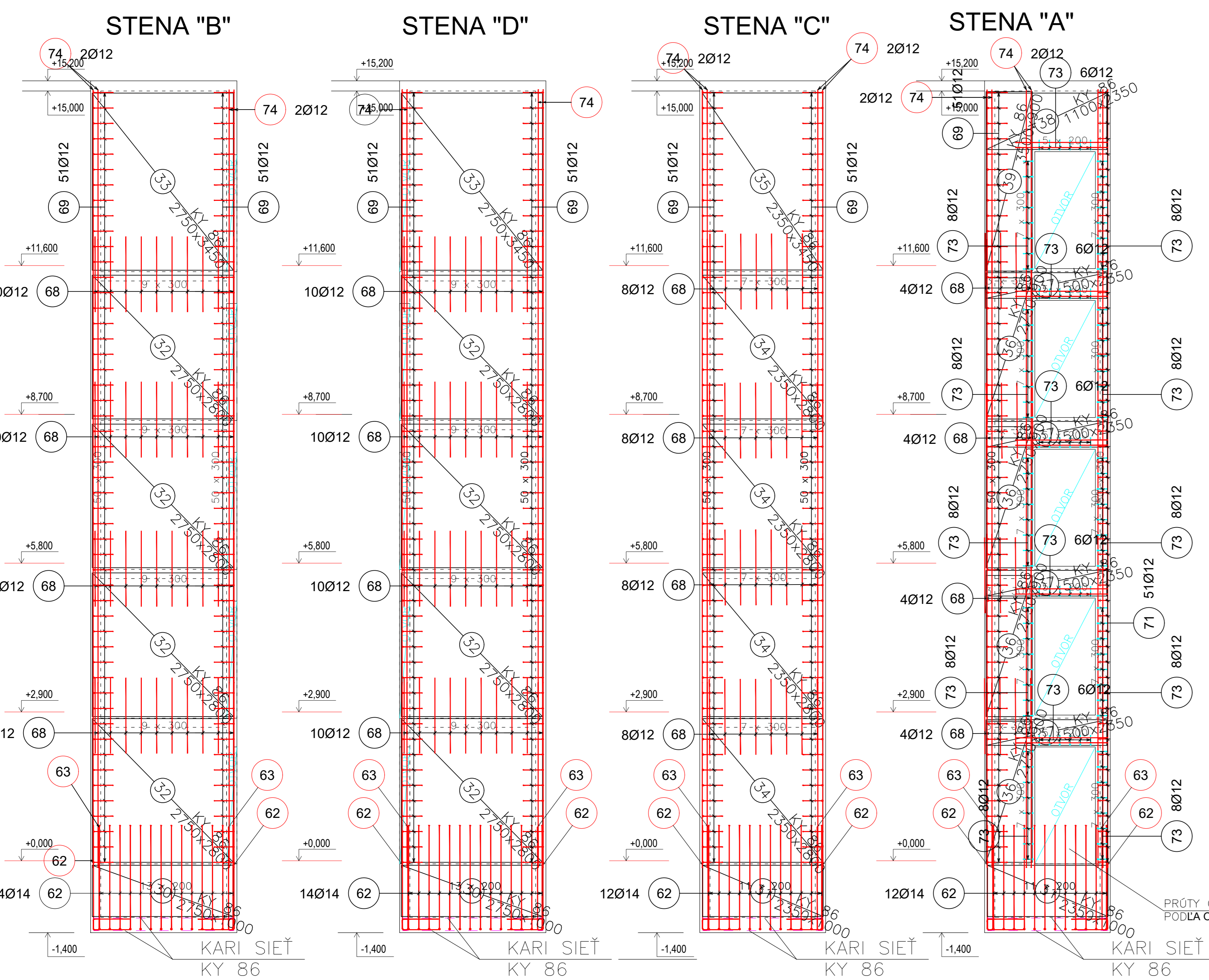


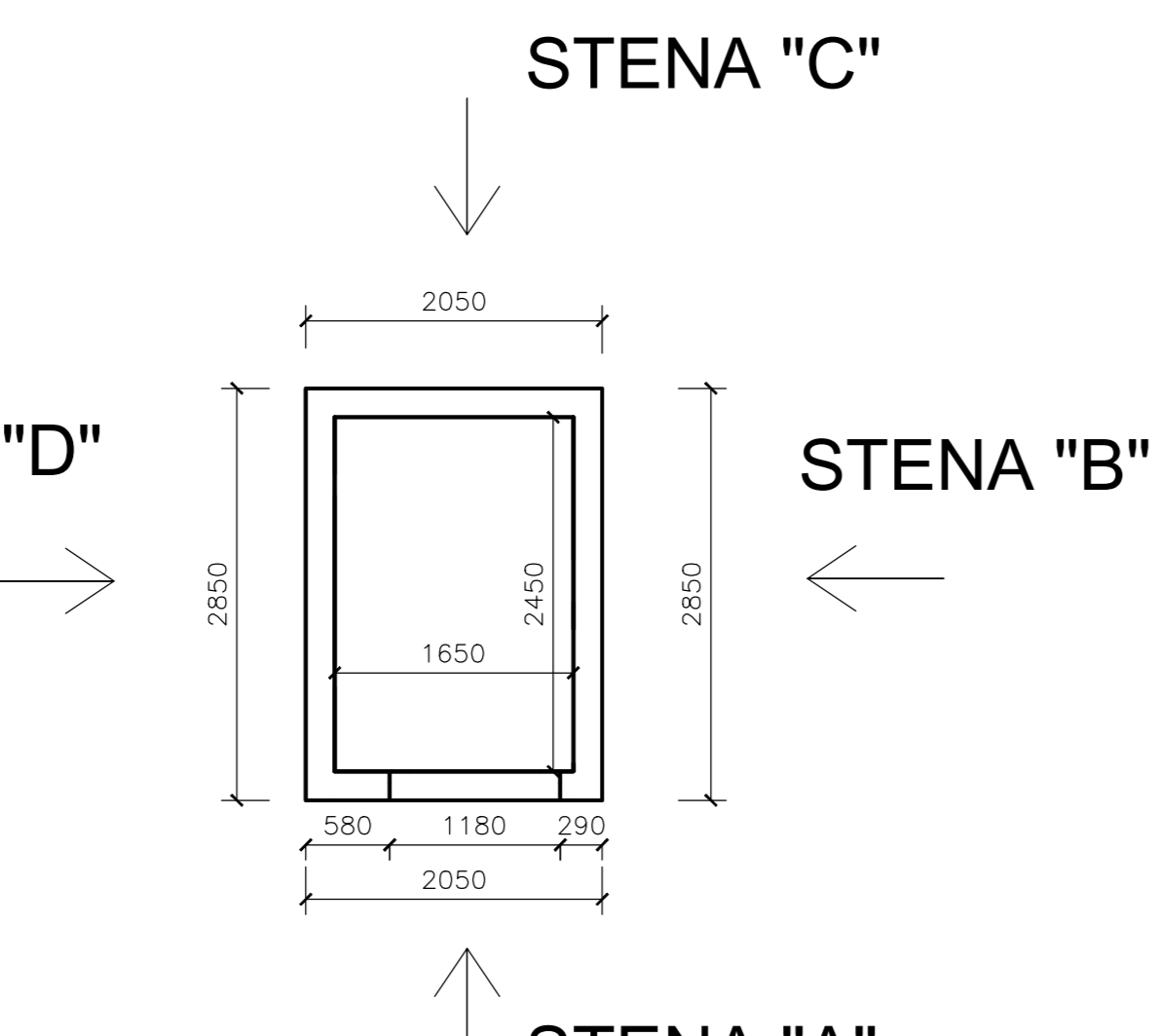
PŌDORYS PRIEHLBNE VÝŤAHOVEJ ŤAHTY



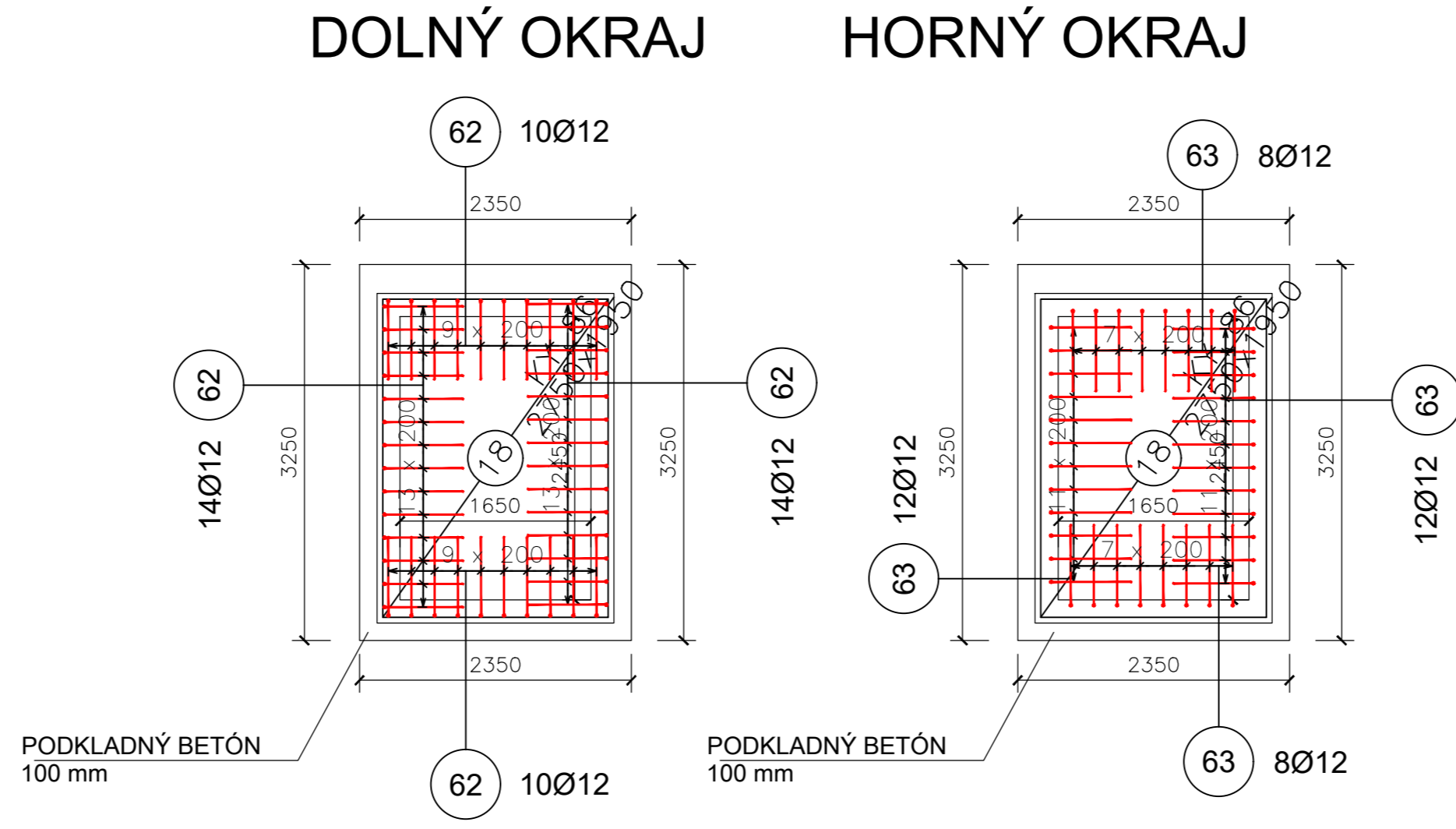
VÝSTUŤ PRI VONKAJŠOM POVRCHU



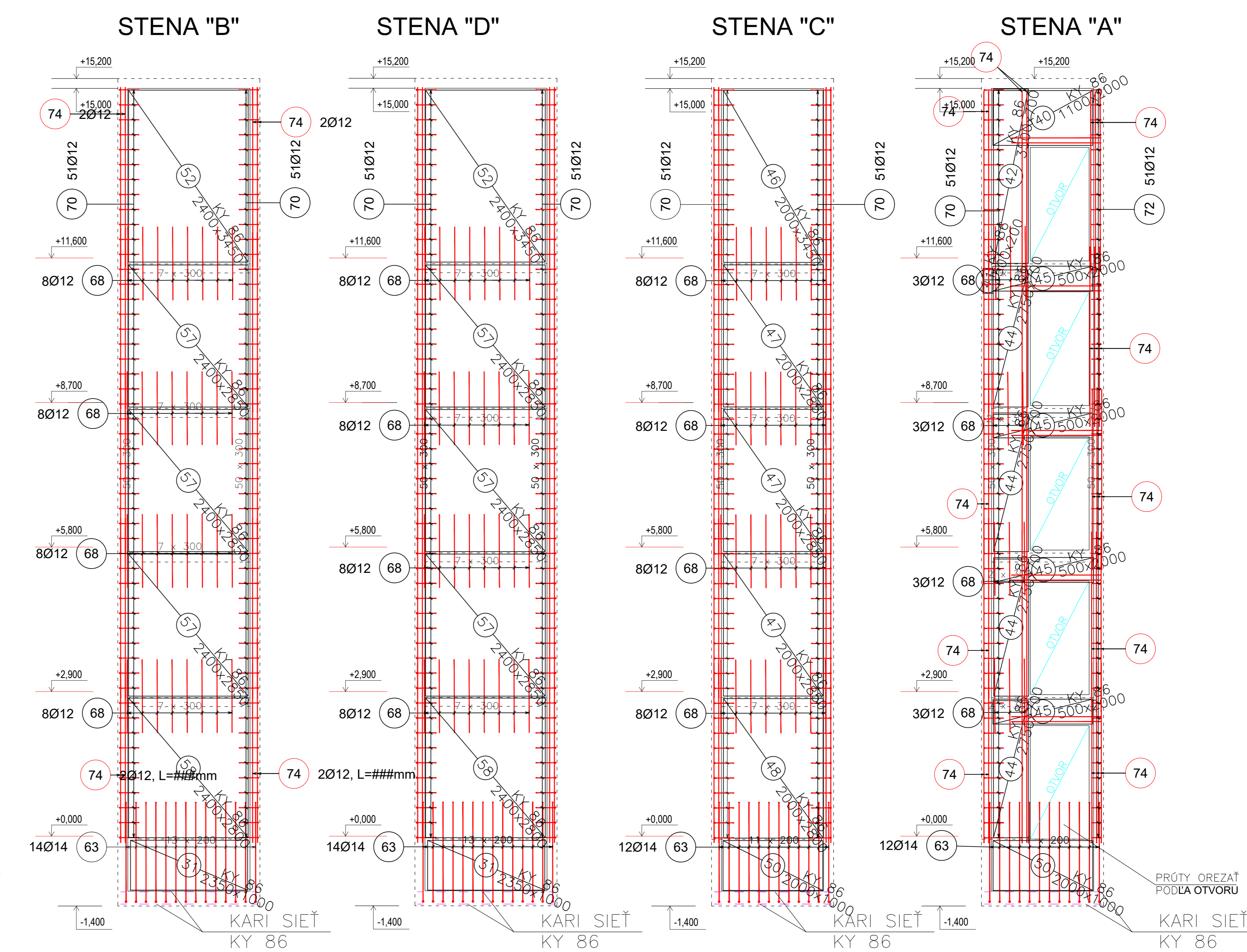
PŌDORYS VÝŤAHOVEJ ŤAHTY



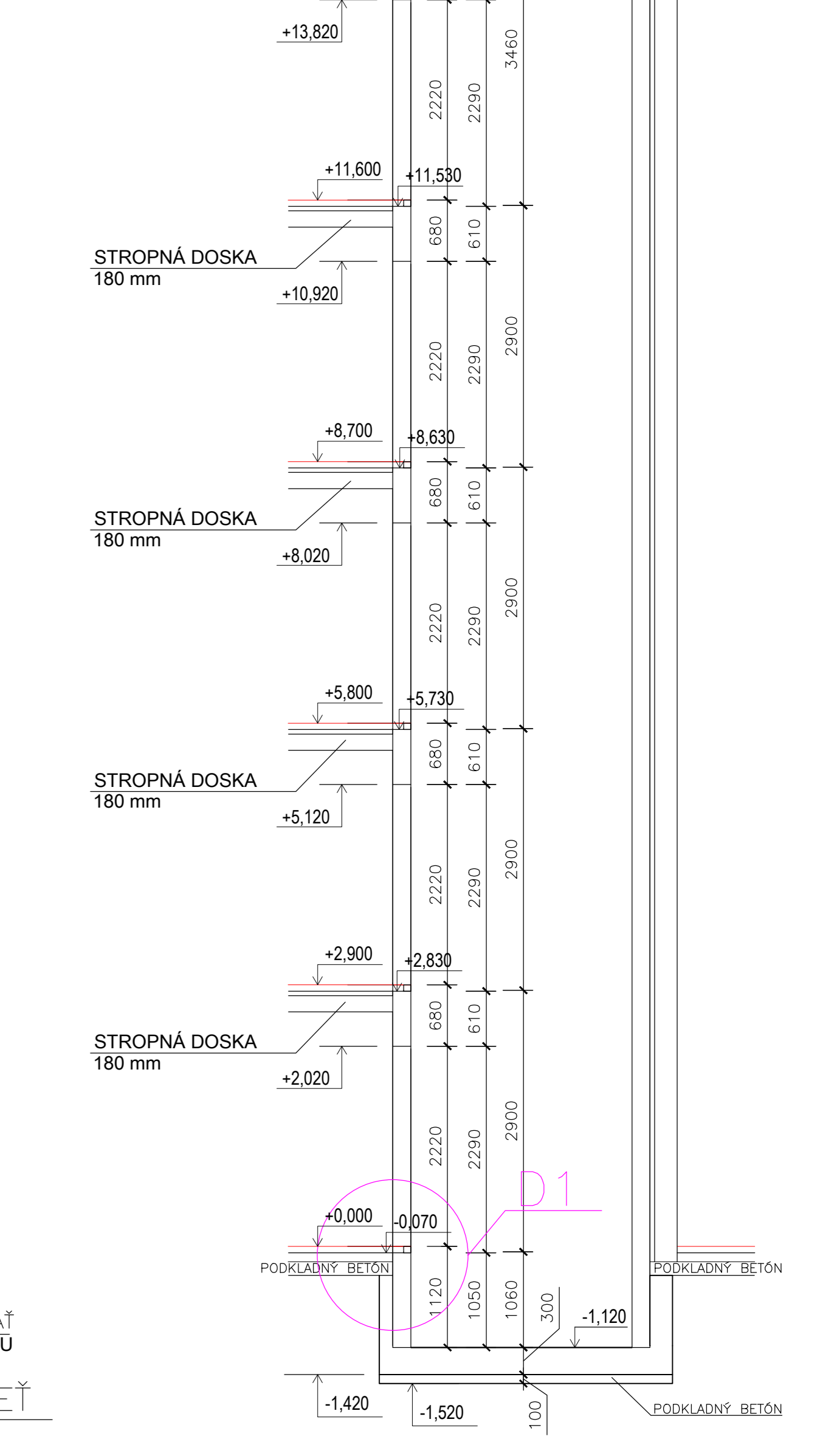
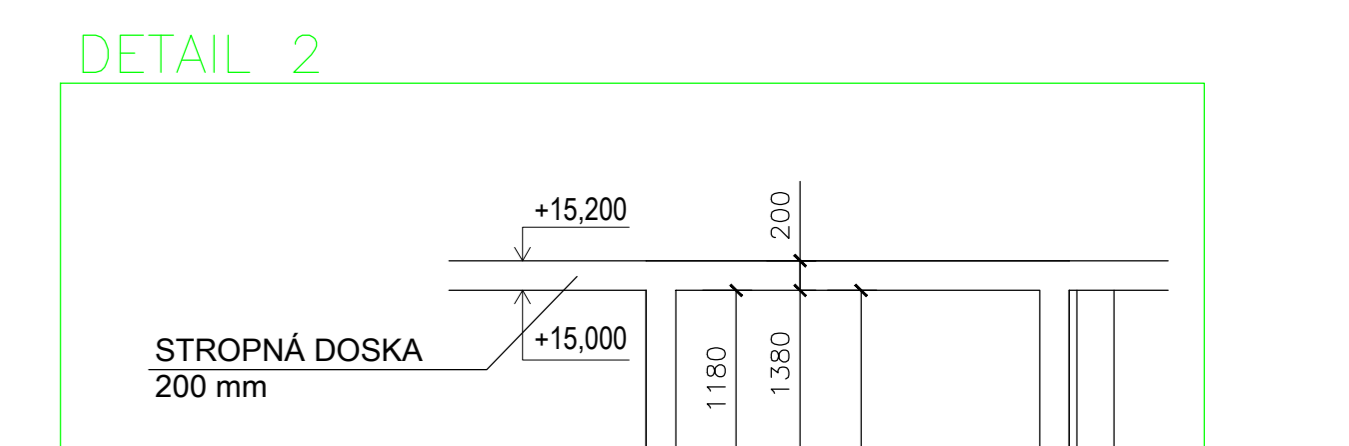
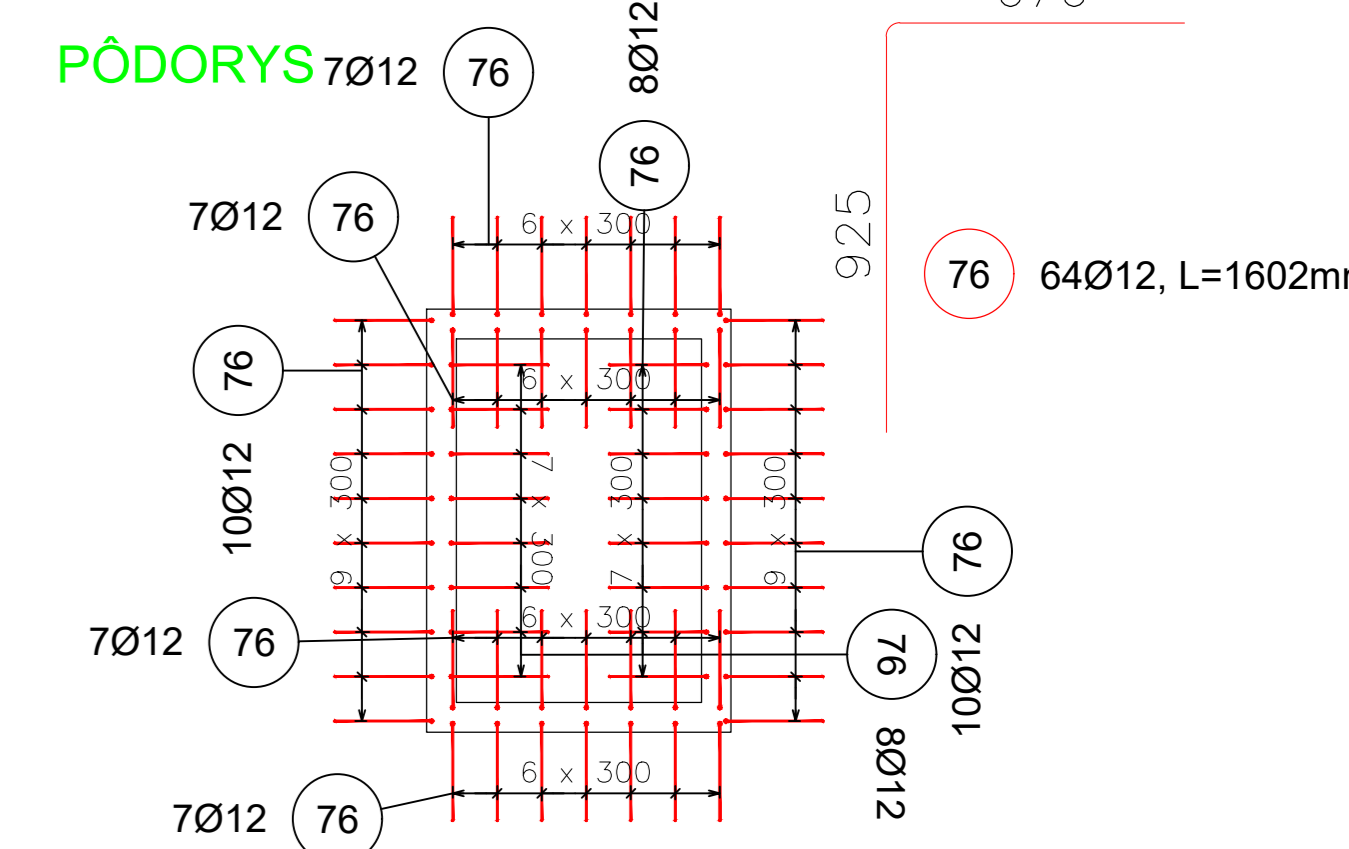
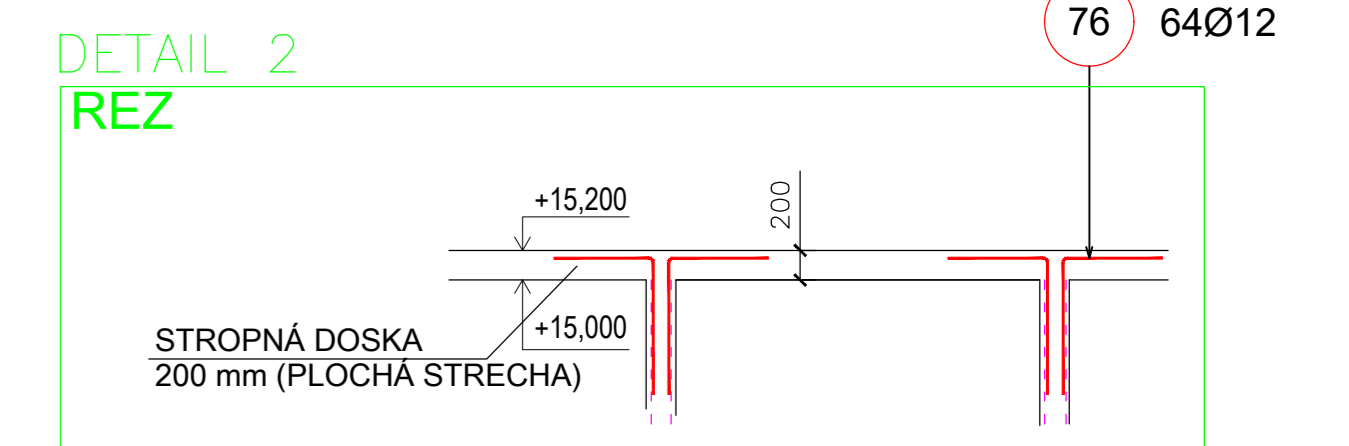
PŌDORYS VÝŤAHOVEJ ŤAHTY - VYSTUŤENIE STIEN/ ROHOV



VÝSTUŤ PRI VNÚTORNOM POVRCHU



PREPOJENIE STIEN VÝŤAHOVEJ ŤAHTY A STROPNEJ DOSKY (PLOCHĀ STRECHA)



Autodesk* Tabuľka výztuže							
Pol.	Ks	Třída oceli	Ø	Délka (m)	Hmotnost (kg)	Délka celkem (m)	Hmotnost celkem(kg)
62	48	R	12	2.745	2.44	131.771	117.01
63	40	R	12	3.081	2.74	123.259	109.45
68	236	R	12	1.470	1.31	346.920	308.06
69	153	R	12	0.800	0.71	122.400	108.69
70	153	R	12	1.020	0.91	156.048	138.57
71	51	R	12	0.600	0.53	30.600	27.17
72	51	R	12	0.820	0.73	41.804	37.12
73	110	R	12	0.530	0.47	58.303	51.77
74	110	R	12	3.600	3.20	396.000	351.65
75	20	R	12	1.800	1.60	36.000	31.97
Součet hmotností (kg):						1281.46	

Autodesk* Výkaz síti						
Pol.	Typ	Množství	Rozměry (m)	Hmotnost (kg)	Celková hmotnost (kg)	
18	KY 86	2	1.950x2.750	28.26	56.52	
30	KY 86	2	1.000x2.750	14.49	28.98	
31	KY 86	4	1.000x2.350	12.38	49.54	
32	KY 86	8	2.800x2.750	40.58	324.63	
33	KY 86	2	3.450x2.750	50.00	100.00	
34	KY 86	4	2.800x2.350	34.68	138.71	
35	KY 86	1	3.450x2.350	42.73	42.73	
36	KY 86	4	0.900x2.750	13.04	52.17	
37	KY 86	4	2.350x0.500	6.19	24.77	
38	KY 86	1	2.350x1.100	13.62	13.62	
39	KY 86	1	0.900x3.500	16.60	16.60	
40	KY 86	1	2.000x1.100	11.59	11.59	
41	KY 86	1	0.200x3.500	0.53	0.53	
42	KY 86	1	0.700x3.500	12.91	12.91	
44	KY 86	4	0.700x2.750	10.14	40.58	
45	KY 86	4	2.000x2.500	5.27	21.08	
46	KY 86	1	3.450x2.000	36.36	36.36	
47	KY 86	3	2.850x2.000	30.04	90.12	
48	KY 86	1	2.800x2.000	29.51	29.51	
50	KY 86	2	1.000x2.000	10.54	21.08	
52	KY 86	2	3.450x2.400	43.64	87.27	
57	KY 86	6	2.850x2.400	36.05	216.28	
58	KY 86	2	2.800x2.400	35.41	70.83	
Součet hmotností (kg):					1486.41	

Autodesk* Tabuľka výztuže							
Pol.	Ks	Třída oceli	Ø	Délka (m)	Hmotnost (kg)	Délka celkem (m)	Hmotnost celkem(kg)
76	64	R	12	1.602	1.42	102.501	91.02
Součet hmotností (kg):						91.02	

Edef2 = 45 MPa

POZOR STROPNĀ DOSKA VYSTUŤENĀ VĪD VÝKRES Č. 117
 POZOR - POLOHU A TYP MONTÁŤNÝCH PRŮŤOV KONZULTOVĀT PRED BETONĀŤOU
 STROPNEJ DOSKY S DODĀVATEĽOM VÝŤAHY!!!
 POZOR - PRAH OTVOROV VYDEBNĪT PODĀ TVĀRU - VĪD DETAIL "A"
 PODĀLNĀY BETON C 16/20 HRŪBKĀ 100 mm
 OTVORY V ŤAHTĚ A ROZMĚRY ŤAHTY KOORDINOVĀT S VÝKRESOM OD DODĀVATEĽA
 BETON C 25/30 HRŪBKĀ STĚNY 200 mm, HRŪBKĀ STROPNEJ DOSKY 200 mm
 KRĪTĚ VYSTUŤE 30mm ZO STRĀNY INTERIERU
 PREKRÝTĚ KĀRI SĪTE KY 86 - 65mm V OBOCH SMĚROCH
 PRED STRĀNĀMĀ A OBJEDNĀNĪM VYSTUŤE ZĀMERĀT SKUTOČNĚ ROZMĚRY STAVBY
 STABILIZĀČNĀ VYSTUŤ 400 kg
 VŠĚTKY NEJĀSNOSTĪ VOPRED KONZULTOVĀT SO STATIKOM!!!

AUTOR:	ING. MARIŠKA ROZSAJANIN	FORMĀT:	A4
VEDĪCĪ PROJEKTANT:	ING. MIROSLAV MAJČĀK	DATAUM:	9/2019
ZŮPOMĚRNĚY PROJEKTANT:	ING. MIROSLAV MAJČĀK, ING. NIKOLĚTA FĀBRYĀ	STUPĚN:	PO PŘE REALIZĀCI
VYPRACOVĀL:	ING. MIROSLAV MAJČĀK, BC. SLAVOMĪR FEDOR	ZĀK. ČĪSĚLO:	61/2019
INVESTOR:	MĚSTO LEVOČĀ	MEŘĪK:	1:50
NAZŮV STAVBY:		ČĪSĚLO:	119
VYSTĀVBA DVOCH NĀJOMNĪCH BYTOVÝCH DOMŮV V LEVOČĀ			
OBĚHĀ:	VÝKRES VYSTUŤE VÝŤAHOVEJ ŤAHTY		